

TOURATECH

TOURING RALLYE RACING TECHNOLOGY

Januar 2004

01-040-0662-0

Anleitung Anbauadapter KTM LC8 in Verkleidung

Lieferumfang:

- 1 x Halter
- 1 x Anbauadapter
- 1 x Schraubensatz
- 2 x Distanz



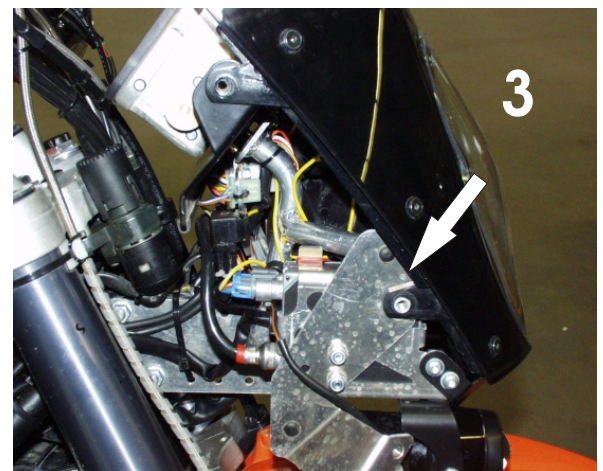
Achtung!

**Alle Arbeiten bei ausgeschalteter Zündung
und abgeklemmter Batterie durchführen!**

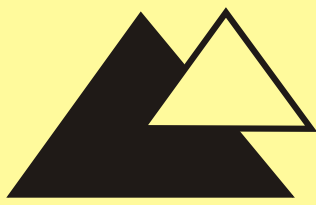
Demontage:

Demontieren Sie zunächst die Verkleidungsseitenteile.
Entfernen Sie dazu auf beiden Fahrzeugseiten die in
Bild 2 markierten Schrauben.

Ziehen Sie die Lampeneinheit an der in Bild 3
markierten Stelle von den Befestigungsbuchsen.
Lösen Sie die Kabelverbindungen am
Verkleidungshalter und nehmen Sie die Lampeneinheit
ab.



Sehen Sie auch in unserem Katalog oder im Internet unter WWW.TOURATECH.DE.



TOURATECH

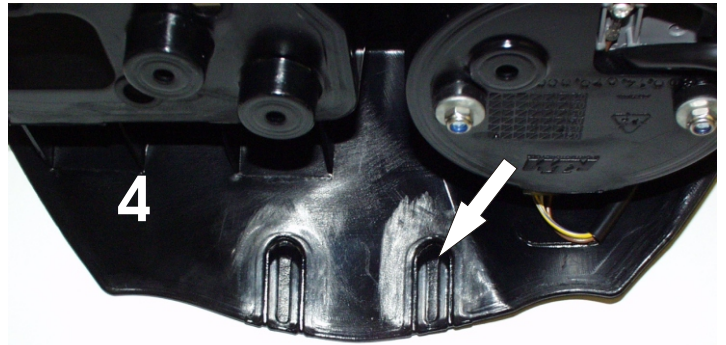
TOURING RALLYE RACING TECHNOLOGY

Januar 2004

01-040-0662-0

Anleitung Anbauadapter KTM Lc8 in Verkleidung

Bohren und schneiden Sie die vormarkierten Aussparungen der Cockpitverkleidung auf einer Länge von ca. 17mm und einer Breite von ca. 13 mm aus. (Bild 4 und 5)



Montieren Sie die Adapterplatte mit den mitgelieferten M6x16 Schrauben, U-Scheibe und selbstsichernden Muttern an die Cockpitplatte. Die Schrauben anfangs nur leicht festschrauben, das Adapterplatte noch verschiebbar ist. (Bild 6)



Sehen Sie auch in unserem Katalog oder im Internet unter WWW.TOURATECH.DE.



Januar 2004

01-040-0662-0

Anleitung Anbauadapter KTM LC8 in Verkleidung

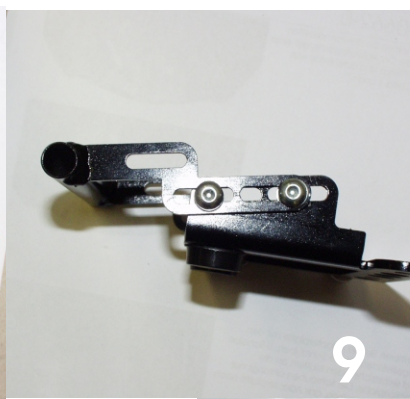
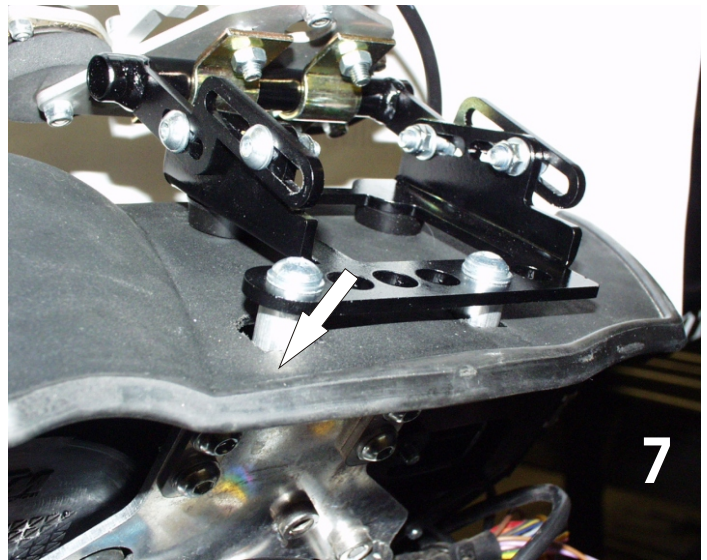
Setzen Sie nun die beiden Distanzen durch die Aussparung der Cockpitplatte auf die Adapterplatte. Setzen Sie nun den Halter auf die Distanzen und befestigen ihn mit 2x M6x30 Schrauben, U-Scheibe und Muttern. Anfangs nur lose zusammenschrauben. (Bild 7).

Richten Sie nun alles aus.

Ziehen Sie nun die Schrauben der Adapterplatte (4 Stück) und anschließend die Schrauben der Halterbefestigung (2 Stück), gut fest.

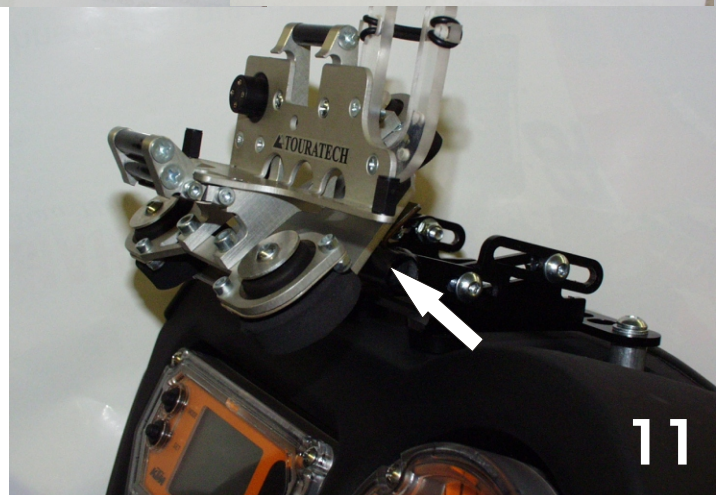
Den GPS- Haltebügel können Sie in verschiedenen Stellungen befestigen und verschieben. (Bild 8, Bild 9, Bild 10)

Sie haben so die Möglichkeit, Ihr Gerät optimal auszurichten.

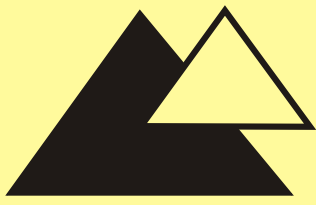


An dem Querrohr können Sie nun Ihren GPS-Halter montieren. (Bild 7 und Bild 11)

Der Zusammenbau der Verkleidungsteile erfolgt in umgekehrter Reihenfolge wie beim Ausbau.



Sehen Sie auch in unserem Katalog oder im Internet unter WWW.TOURATECH.DE.



TOURATECH

TOURING RALLYE RACING TECHNOLOGY

01-040-0662-0

Installation Instructions KTM Lc8 GPS mount adapter

Contents:

- 1 x GPS mount adapter (black)
- 1 x Expander (silver)
- 2 x Spacers
- 1 x Screw kit
- 2 x Black rubber pads



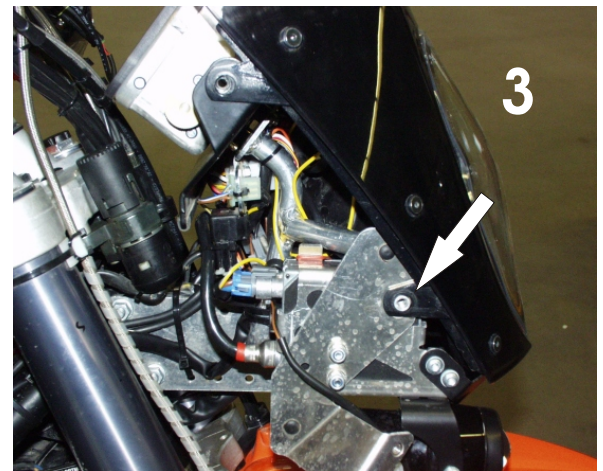
CAUTION!!

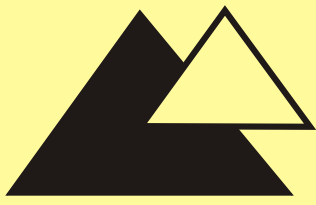
The battery must be disconnected when performing this installation.

Remove the side fairing pieces on both sides by removing the screws in Figure 2

Remove the headlight from the attachment points on both sides. Figure 3.

Disconnect the wiring and remove the headlight unit.





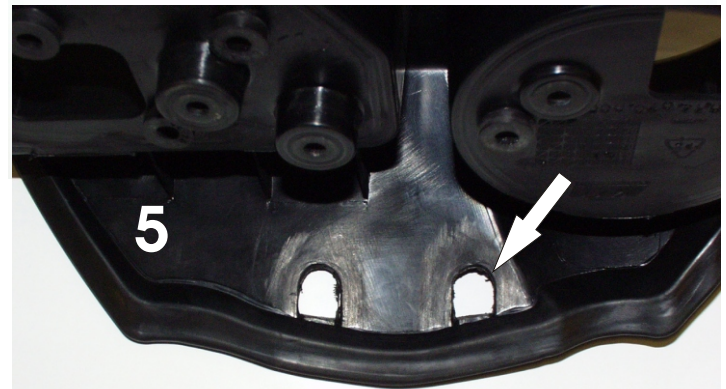
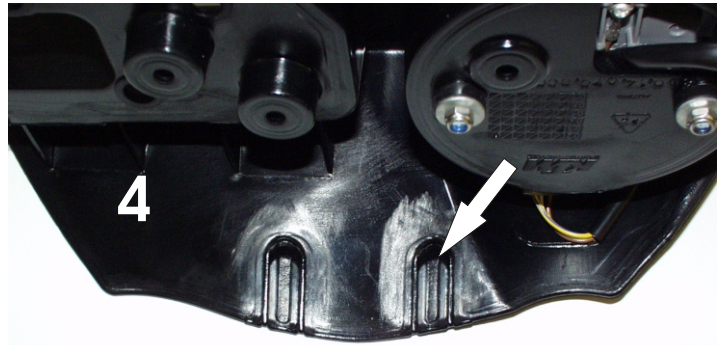
TOURATECH

TOURING RALLYE RACING TECHNOLOGY

01-040-0662-0

Installation Instructions KTM Lc8 GPS mount adapter

Drill and cut the marked recess on the cockpit fairing (can be seen next to the windshield) approx. 17mm long and 13mm wide as shown in Figure 4-5.

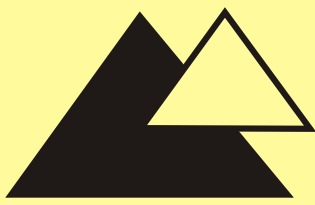


Black cockpit cover shown from inside.

Install the expander with the two M6x16 screw, washer, and nylock as shown in Figure 6 on the cockpit support.

Leave screws loose for now. Install the rubber pads on the bottom of the lower piece of the GPS adapter (the piece without the round bar) as seen in figures 8-10.





TOURATECH

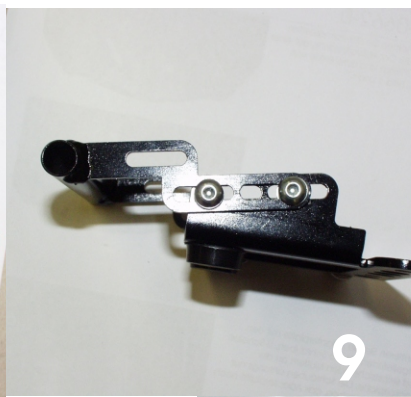
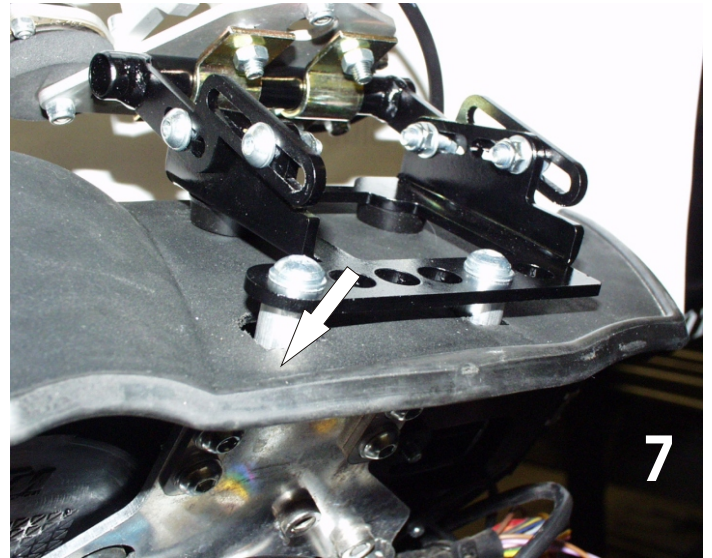
TOURING RALLYE RACING TECHNOLOGY

01-040-0662-0

Installation Instructions KTM Lc8 GPS mount adapter

Set the two spacers through the holes you have cut in the cockpit fairing as shown in Figure 7.

Set the lower piece of the GPS mount adapter (the piece without the round bar) on the spacers as shown in Figure 7 and fasten through the spacers, the expander under the cockpit fairing, and the mount adapter on top with the two M6x30 screws, washers and nylock nuts. Leave it loose for now. Attach the upper piece of the GPS holder (the piece with the round bar) as shown in Figure 7 with the remaining four screws, washers and nylock nuts.



Tighten all screws. Position the GPS adapter in your desired position. Figures 8,9,10 show various positions that the GPS adapter can be placed in. Put your GPS mount on the adapter when positioning.

